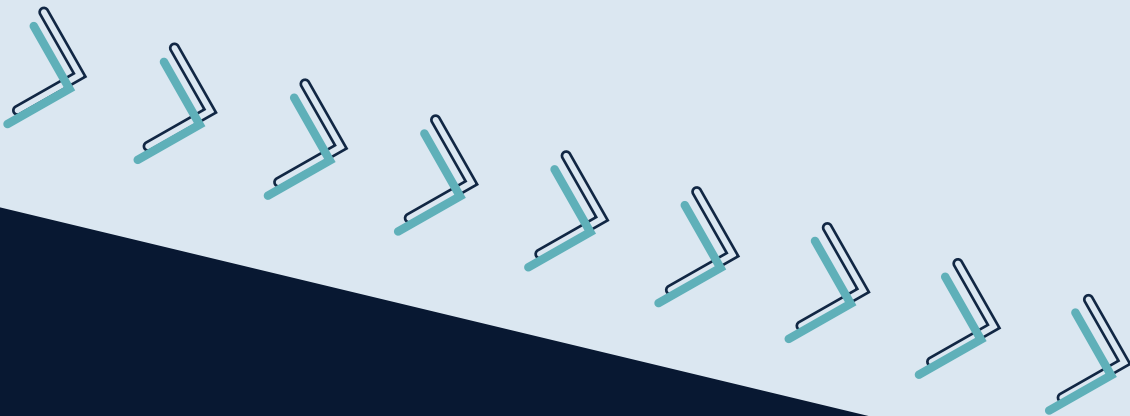
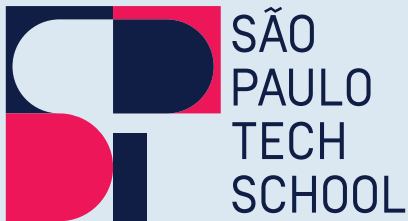




FAQ

SPTech





Como posso ser aluno da SPTech?

É fácil, basta passar no nosso processo seletivo! Importante lembrar que precisa ter ensino médio completo ou estar concluindo o ensino médio no período anterior ao período de início da Faculdade. Na matrícula, precisa ter o certificado de conclusão de ensino médio.

O estágio é realmente garantido?

Sim! Faz parte da nossa metodologia estudar e trabalhar ao mesmo tempo, nós acreditamos que isso garante aos alunos uma experiência real no Mercado de Trabalho.

Por isso, todos os alunos, aprovados no 1º ciclo de cada curso, têm estágio garantido em grandes empresas de primeira linha no Mercado.

Tem algum curso EAD?

Não. Todos os cursos tem aulas 100% presenciais.
Não acreditamos em educação a distância.

Como funcionam as Bolsas de Estudo?

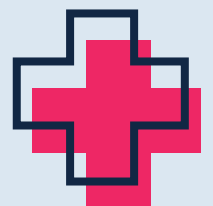
Todos os alunos aprovados no Processo Seletivo fazem parte do programa Geração Futura e, no 1º ciclo (1º semestre ou 1º ano - dependendo do curso escolhido), se dedicam integralmente aos estudos e recebem uma bolsa 100%.

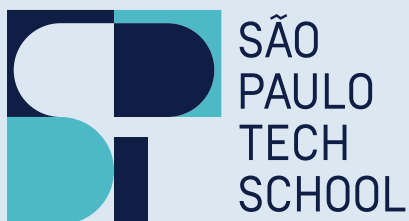
A partir do 2º ciclo, todos estudam e trabalham - a SPTech garante o estágio e uma bolsa parcial. Assim o aluno consegue pagar a faculdade, com o fruto de seu próprio esforço!

Quais são os cursos disponíveis?

Temos 3 cursos:

- Análise e Desenvolvimento de Sistemas (2 anos e meio)
- Ciência da Computação (4 anos)
- Sistemas de Informação (4 anos)





Como funciona o processo seletivo?

O nosso Processo Seletivo funciona da seguinte maneira:

1ª FASE – Vestibular SPTECH ou Nota de Enem (peso = 25%)

2ª FASE – Prova Específica de Lógica e Tecnologia (peso = 15%)

3ª FASE – Dinâmica de Grupo e Redação (peso = 60%)

Como é a 1ª fase do Processo Seletivo?

A prova do vestibular tem 30 questões (Matemática / Raciocínio lógico; Interpretação de textos / Língua portuguesa; Análise de Gráficos/Tabelas).

Tem duração máxima de 90 minutos.

As questões seguem o estilo e o nível das questões do Enem.

Serão convocados para a 2ª fase os candidatos que obtiverem um mínimo de 500 pontos.

Os candidatos que quiserem utilizar a nota do Enem precisam apresentar uma nota média mínima de 500 pontos

(uma das últimas duas edições, não sendo em modalidade treineiro) e neste caso, serão automaticamente encaminhados para a 2ª fase.

O processo seletivo é somente presencial?

Sim. Todas as fases do processo seletivo são presenciais, assim como a matrícula, não podendo ser realizadas a distância.

Como é a 2ª fase do Processo Seletivo?

A prova específica tem 15 questões (Lógica / Conhecimentos Gerais em Tecnologia) e duração máxima de 60 min. Serão convocados para a 3ª fase os candidatos que obtiverem um mínimo de 500 pontos na prova específica da 2ª fase.

Como é a 3ª fase do Processo Seletivo?

Serão convocados para a 3ª fase os candidatos que obtiverem um mínimo de 500 pontos na prova do vestibular ou na média de notas do Enem e que obtiverem um mínimo de 500 pontos na prova específica da 2ª fase.

A 3ª fase também é eliminatória, tem duração de 4 horas e o objetivo de conhecer os candidatos que queiram fazer parte do projeto. Nela você participará de uma dinâmica de grupo com outros candidatos, além de redigir uma redação, ambas aplicadas e instruídas por nossa equipe avaliadora.

Como faço minha inscrição no Processo Seletivo?

As inscrições são feitas através do nosso site: www.sptech.school

Novas vagas para os cursos de Análise e Desenvolvimento de Sistemas e de Ciência da Computação são abertas a cada semestre (abril e setembro) e para o curso de Sistemas de Informação são abertas uma vez ao ano (setembro).



Como é o curso de Análise e Desenvolvimento de Sistemas?

O curso de ADS tem duração de 2 anos e meio, e você começa a fazer estágio já no 2º semestre.

É um curso que forma programadores full stack, ou seja, profissionais que podem atuar em várias partes de um projeto, desde o back-end até front-end e banco de dados.

Como é o curso de Ciência da Computação?

O curso de CCO tem duração de 4 anos, e você começa a fazer estágio no 2º ano. É um curso que forma cientistas da computação, ou seja, profissionais que podem criar desde ferramentas simples, como um aplicativo financeiro para lançar despesas pessoais, até programas complexos de gerenciamento de produção ou de processamento de informações.

Qual o dia do Processo Seletivo?

As provas do processo seletivo não têm uma data única, acontecem em várias datas e você pode agendar conforme sua disponibilidade, no momento da inscrição.

Os candidatos que não comparecerem na data e horário agendados, em qualquer uma das fases, serão desclassificados.

Como é o curso de Sistemas de Informação?

O curso de SIS tem duração de 4 anos, e você começa a fazer estágio no 2º ano.

É um curso que forma administradores e gestores de sistema de informação, ambientes, projetos e equipes de tecnologia, ou seja, profissionais que podem atuar como Consultores de TI, Gerentes de TI, de Projetos ou de Governança.

Qual o valor do processo seletivo?

O processo seletivo é gratuito.

Na SPTEch vc não pagará nada para fazer o processo seletivo, nem para se matricular, caso seja aprovado, e nem no primeiro ciclo da faculdade. Você só começa a pagar mensalidade depois que entrar no estágio.

Como minha nota do Enem pode me ajudar na SPTEch?

Se você prestou Enem (uma das últimas duas edições, não sendo em modalidade treineiro) e ficou com uma média de notas igual ou maior a 500 pontos, você não precisa fazer a prova do vestibular e será encaminhado direto para a prova específica da 2ª fase. Sua nota do Enem não interfere no valor da mensalidade.



O que é esse tal de "Socioemocional"?

A SPTEch acredita na formação integral dos seus alunos e, por isso, criou e implementou uma disciplina de formação socioemocional, que tem como objetivo ajudar o aluno a ter contato com suas próprias emoções e se desenvolver de forma efetiva. Essa disciplina acompanha o aluno do primeiro ao último dia de aula, em todos os semestres do curso.

E se eu começar a trabalhar e precisar trancar a faculdade?

A SPTEch desenvolveu um modelo de ensino único, que não existe no Brasil, com a premissa de ajudar o jovem na transição do mundo acadêmico para o mundo real.

Isso acontece porque todos os alunos da Faculdade tem estágio garantido e conseguem conciliar o estudo com o trabalho, em uma empresa de primeira linha no Mercado. Isso faz com que 95, de cada 100 alunos se formem no tempo previsto de cada curso, sem necessidade de abandonar os estudos.

A SPTEch tem Pós-Graduação?

Sim, temos uma pós-graduação em Gestão e Liderança em Tecnologia.

As inscrições são exclusivas para ex-alunos SPTEch e são feitas direto no nosso site: www.sptech.school/pos

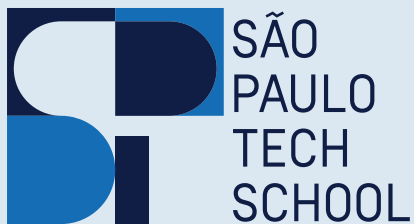
Ei! Me passa algumas dicas para ser aluno da SPTEch!

Acredite em você!

Tenha vontade de estudar e aprender!
Se planeje para estar 100% disponível ao projeto!

Seja resiliente!





Posso escolher outro horário para minhas aulas?

Não. Os horários são fixos e vão sendo ajustados a cada ciclo para não coincidirem com o horário do estágio, que é obrigatório a todos os alunos a partir do 2º ciclo do curso.

Ao entrar na faculdade, você estudará em período integral (manhã e tarde). A partir do segundo ciclo, você estará estagiando no período da manhã e estudará no período da tarde e noite.

E no final do curso, você passa a estudar apenas à noite, deixando os períodos da manhã e tarde livres para que você tenha a possibilidade de ser efetivado e trabalhar em horário comercial.

Já estou trabalhando em uma empresa de TI, o estágio é obrigatório mesmo assim?

Sim. O estágio é feito necessariamente em alguma das nossas empresas parceiras, que são todas reconhecidas pelo mercado como excelentes empresas, que já conhecem e acreditam no nosso modelo de ensino e, dessemado, contribuem com a formação dos nossos alunos. Temos ao todo mais de 40 empresas parceiras!

Consigo conciliar meu trabalho atual com as aulas e o estágio da SPtech?

Fica complicado trabalhar em mais algum período fora da faculdade. Apesar de não ter estágio no primeiro ciclo, a carga horária da faculdade é maior, logo isso exigirá mais dedicação para que, no próximo ciclo, você esteja preparado para ingressar em uma das empresas parceiras. Nos demais ciclos é praticamente impossível trabalhar por fora, já que de manhã você estará estagiando e de tarde/noite terá as aulas da faculdade.

